



# СПИСОК ЗАПАСНЫХ ЧАСТЕЙ

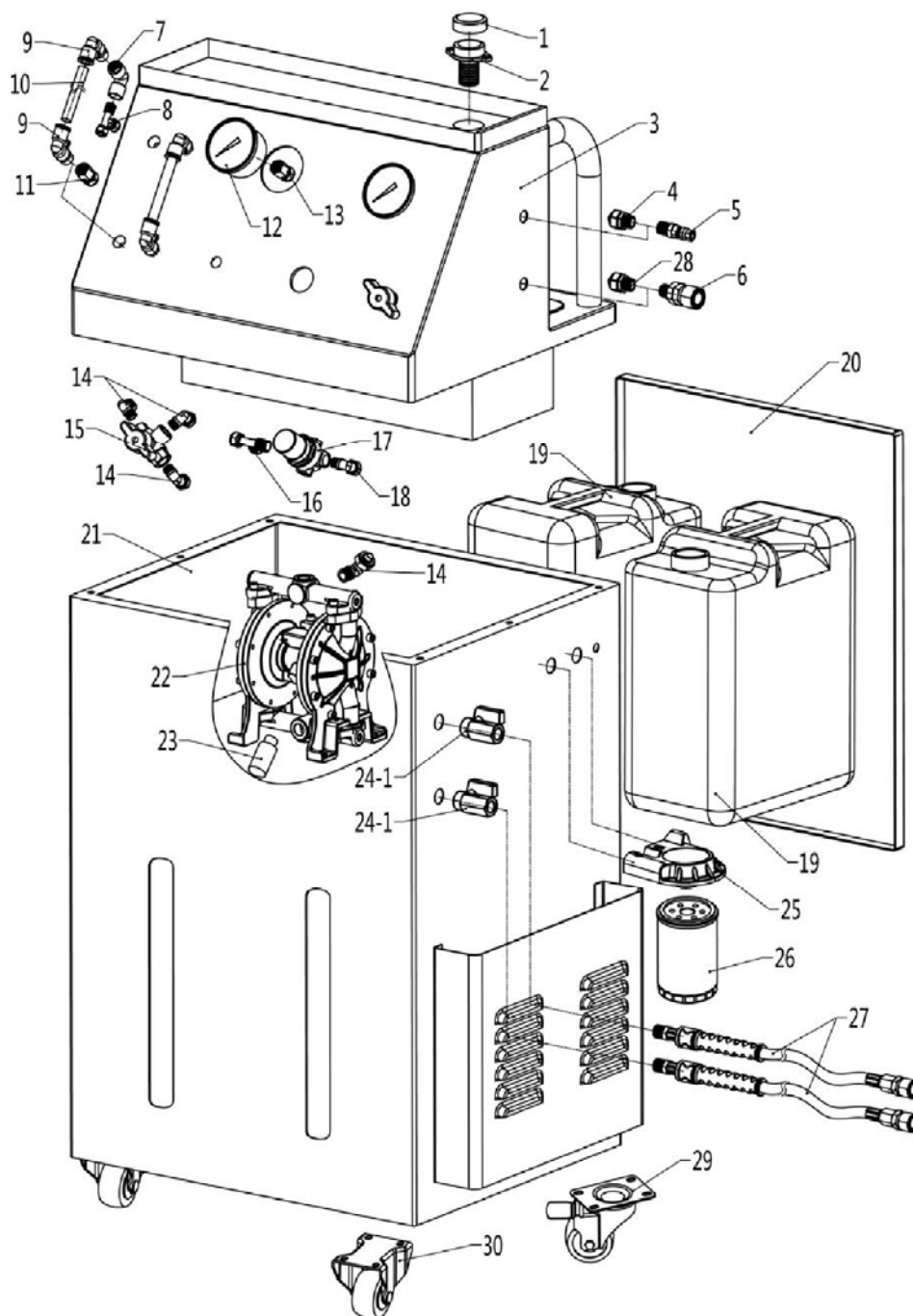
## Установка для замены ATF UZM13220

Конфиденциально

1

12/25

При отсутствии ориг. артикул для заказа, он образуется из номера (NO), части ( ) и названия модели оборудования, например: \*1\_UZM13220





# СПИСОК ЗАПАСНЫХ ЧАСТЕЙ

## Установка для замены ATF UZM13220

Конфиденциально

2

12/25

При отсутствии ориг. артикул для заказа, он образуется из номера (NO), части ( ) и названия модели оборудования, например: \*1\_UZM13220

NO	Арт.	Description	Описание	Кол-во, шт.
1	JZ09053024837	Oil fill cap	Крышка для заливки трансмиссионной жидкости	1
2	JZ09053024838	Oil filler assembly	Горловина заливная в сборе	1
3	JZ03053016716	Machine head	Корпус отсека управления	1
4	EQ11006003379	Straight joint	Соединитель прямой 1	1
5		Connector	Ниппель быстроразъёмного соединения для подачи сжатого воздуха	1
6	EQ12001003431	Quick connector	Муфта быстроразъёмного соединения для заливки ATF	1
7	EQ07004003044	Elbow connector	Соединитель угловой 1	1
8	EQ11002003324	Tee	Тройник 1	1
9	EQ10004003252	Elbow connector	Соединитель угловой 2	4
10	CF01002000904	PU hose	Шланг полиуретановый	2
11	EQ11006003382	Straight joint	Соединитель прямой 2	2
12	EQ05003002982	Pressure gauge	Манометр	2
13	EQ11006003383	Straight joint	Соединитель манометра прямой	2
14	EQ11005003346	Elbow connector	Соединитель угловой 3	7
15	EQ02010002877	3-way ball valve	Кран шаровой 3-ходовой	5
16	EQ11002003325	Tee	Тройник 2	1
17	EQ03003002911	Pressure regulator	Регулятор давления	1
18	EQ11005003350	Elbow connector	Соединитель угловой 4	1
19	JZ09053024835	Oil tank (30L)	Контейнер для жидкости (30 л)	2
20	JZ03053016715	Rear door	Дверца задняя	1
21	JZ03053016720	Machine case	Корпус установки	1
22	EQ01006002772	Diaphragm pump	Насос диафрагменный	1
23	EQ04002002954	Silencer	Глушитель	1
24-1	EQ02010070093	Ball valve	Кран шаровой	2
25	JZ09053024846	Oil filter seat	Гнездо жидкостного фильтра	1
26	EQ14007003497	Oil filter	Фильтр жидкостный	1
27	JZ02059014177	Oil inlet/outlet hose	Шланг напорный/возвратный	2
28	EQ11006003375	Straight joint	Соединитель прямой 2	1
29	FJ07003005042	Brake caster	Колесо рулевое с тормозом	2
30	FJ07002005023	Fixed caster	Колесо фиксированное	2