



НОВИНКА!

Стенд «развал-схождения»

URS 1805 RV

- 4 измерительные головки
- 8 CMOS-датчиков

РАДИОВЕРСИЯ



2.4 GHz





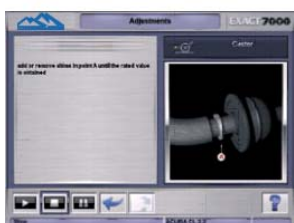
Программное обеспечение **EXACT PLUS** отвечает самым высоким профессиональным требованиям.

EXACT PLUS работает под управлением операционной системы **Windows XP EMBEDDED** (подготовлена для работы с Windows 7).

Четкая, интуитивно понятная графика, дружелюбный интерфейс с полным набором функций и возможностью настройки в соответствии с Вашими пожеланиями.



- **Беспроводные измерительные головки:** передача данных от головок к компьютеру осуществляется на промышленной радиочастоте 2.4 ГГц
- Новые измерительные головки: монолитный корпус из **алюминиевого сплава** эффективно защищает электронные компоненты от ударов и попадания пыли
- **Датчики CMOS** отличаются точностью, высокой линейностью измерений, малым энергопотреблением и не требуют калибровки полного диапазона
- Вся информация об измерениях на одной странице!
- Ручное измерение кривой «схождения» и процедуры настройки
- Компенсация прокатыванием на 90° или по 3-м точкам, пропуск компенсации
- Банк данных по легковым автомобилям и легким грузовикам включает более 18000 автомобилей.
- Опциональный банк данных по грузовым автомобилям включает более 3000 автомобилей.
- «Easy Caster»: быстрое измерение угла «кастер» без фиксации измерительных головок
- Анимированные подсказки помогают подготовить автомобиль к измерению и регулировке
- «Quick Check»: измерение при помощи двух измерительных головок на передней оси и процедуры настройки
- Возможность регулировки рамы двигателя
- Быстрый ввод данных о заказе
- Непрерывная проверка калибровки измерительных головок
- Процедуры измерения для грузовых автомобилей и прицепов (опция)
- Помощь по регулировке, схемы и анимированные подсказки (опция)



Диаметр дисков	10"-26"
Диапазоны измерения углов:	
- суммарного схождения	±20°
- схождения (передн./задн.)	±10°
- развала	±10°
- продольного наклона поворотного шкворня	±30°
- установки поворотного шкворня	±30°
- оси тяги	±8°
- разницы в положении колес на одной оси	±10°
Потребляемая мощность, Вт	400
Электропитание, В/Гц	1ф., 90-260/50
Размеры (ШхГхВ), мм	800x630x1710 (центральный блок)
Вес, кг	160 (центральный блок и головки)

Особенности

- Мобильный шкаф с логотипом Trommelberg
- Беспроводные измерительные головки
- Колесные зажимы
- Профессиональный персональный компьютер
 - процессор INTEL
 - оперативная память 256 МБ минимум
 - жесткий диск 80 ГБ минимум
 - DVD-привод
 - высокоскоростной порт USB 2.0
 - сетевая карта
 - клавиатура
- Операционная система Windows XP Embedded (готов для работы с Windows 7)
- Программное обеспечение EXACT PLUS
- Совместим с: Asa Network, RH-Meter и Romess CM-09606
- Фиксаторы педали тормоза и рулевого колеса